

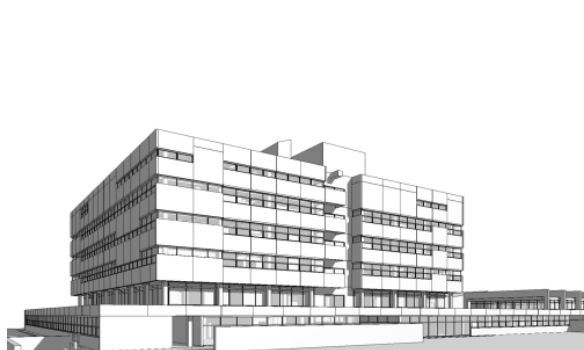
Technische Universität Darmstadt

Darmstadt, 2015 Laufendes Projekt
Forschungsbauten, Schulen/Bildungsstätten, Denkmal

Das legendäre, für seine besondere Atmosphäre bekannte Institutsgebäude für Architektur der Technischen Universität Darmstadt war seit seinem Bau in den 1960er Jahren für viele Studentengenerationen ein Ort zum Lernen und Arbeiten. Nun benötigt es eine Grundsanierung.

Der Komplex wurde als erstes Gebäude auf dem Campus „Lichtwiese“ errichtet und steht aufgrund seiner besonderen Systembauweise (das sogenannte „Darmstädter Bausystem“) unter Denkmalschutz. Nun gilt es, die Defizite und Probleme, besonders in der Substanz der Gebäudehülle, zu beheben und für die nächsten Generationen von Architekturstudenten, im Sinne der ursprünglichen Gebäudekonzeption und Gebäudenutzung, vorzubereiten.

schneider+schumacher zeigte sich für die denkmalgerechte Sanierung als Objektplaner bis 2018 verantwortlich.



Technische Universität Darmstadt

Darmstadt, 2015 Laufendes Projekt
Forschungsbauten, Schulen/Bildungsstätten, Denkmal

Bruttogrundfläche: 21.200 m²

Nettogrundfläche: 18.500 m²

Brutto

Rauminhalt:

83.000 m³

Technische Daten:

Leistungsphasen: 2-8

Typologien: Forschungsbauten,
Schulen/Bildungsstätten, Denkmal

Bauherr/Auslober: Technische Universität Darmstadt
Dezernat V

Projekt Architekt: Kai Otto

Projektleitung Planung: Rodolfo Tarulli

Baumanagement: schneider+schumacher Bau- und
Projektmanagement GmbH

Projektleitung Baumanagement: Maximilian Büschl,
Ralf Seeburger

Team: Patricia Báscones, Anke Siegmund, Alexander
Hirsch, Florian Mieden

Tragwerksplanung: Ingenieurbüro S+P GmbH

Haustechnik: KMG Ingenieurgesellschaft für
Gebäude und Versorgungstechnik mbH

Brandschutz: Tichelmann & Barillas Ingenieure

Bauphysik: Ingenieurbüro S+P GmbH

Schadstoffsanierung: IBKG - Ingenieurbüro Uwe
Klodtka

Betonsanierung: KuA-Consult, Ingenieurgesellschaft
mbH

