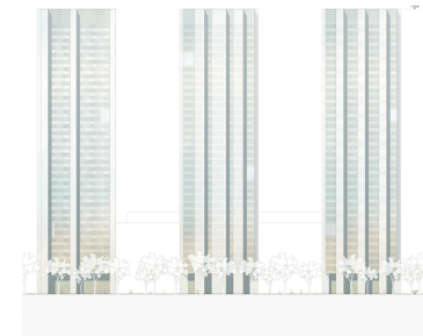


MGC Plaza

Wien, 2014
Wohnbauten

Der stadräumliche Entwurf sieht 3 elegante, gleich hohe Wohntürme mit einer Höhe von 120 m an der Leopold-Böhm-Straße vor, deren Grundfläche 30 x 30 m beträgt. Die Türme sind linear angeordnet und verfügen über Zwischenabstände von ebenfalls 30 m. Vis á vis der prägnanten 3er-Reihe wird das sog. ‚Sockelgebäude‘ an der Ecke Döblerhofstraße / Anne-Frank-Gasse angeordnet, das einen südorientierten Kindergarten im Erdgeschoss, sowie unterschiedlich große Handelsflächen im EG und UG aufnimmt. Zwischen den neuen Gebäuden wird ein großzügiges, städtebaulich im Süden und Norden klar gefasstes Freiraumgerüst als Park gestaltet, der zur „grünen Mitte“ des neuen Stadtquartiers wird und kurze Alltagswege gewährleistet. Der öffentliche Parkbereich gliedert sich in eine zentrale Platzfläche (‚Piazetta‘), an die großzügige Wiesenstücke anbinden- eine historische Referenz an die einst hier bestehende ‚Große Bürgerspitalwiese‘. Der neue ‚Wohnpark‘ stellt aus stadräumlicher Sicht die Klammer zwischen den Mischnutzungen der Umgebung und dem neuen Wohnquartier dar und fügt sich schlüssig in das übergeordnete Grün- und Freiraumnetz ein entlang der ...



MGC Plaza

Wien, 2014
Wohnbauten

ehemaligen Schlachthausbahn, sowie zur U-Bahn hin ein.

Durch unterschiedliche Wohnungstypologien wird eine Differenzierung der Bewohnerschaft und eine ausgewogene soziale Mischung erreicht (Förderungs- und Kaufmodelle). Verschiedene Wohnbilder und Orientierungen ermöglichen dabei unterschiedliche Nutzergruppen, die über ein professionelles Besiedelungsmanagement hausweise zusammengeführt werden. Bis zu 10 Wohnungen pro Geschöß bieten als Saalwohnungen, oder Zentral- bzw. Übereck-Wohnungenein vielfältiges Angebot im Niedrigenergiestandard in diesem städtebaulich noch sehr heterogenen Umfeld.

Technische Daten:

Typologien: Wohnbauten

Leistungsphasen: 1

Bauherr/Auslober: MGC Parkplatz Betriebs GmbH

Projekt Architekt: Much Untertrifaller, Micha Porath,

Florian Riegler, Eckehart Loidolt, Till Schneider

Team: Christoph Langthaler, Solveig Schrammel,
Martin Stradner

Bruttogrundfläche: 38.370 m²

Brutto Rauminhalt: 111.120 m³

Zertifikate: Niedrigenergiehaus

