

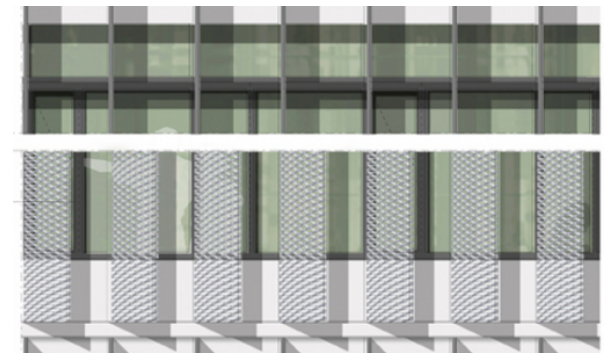
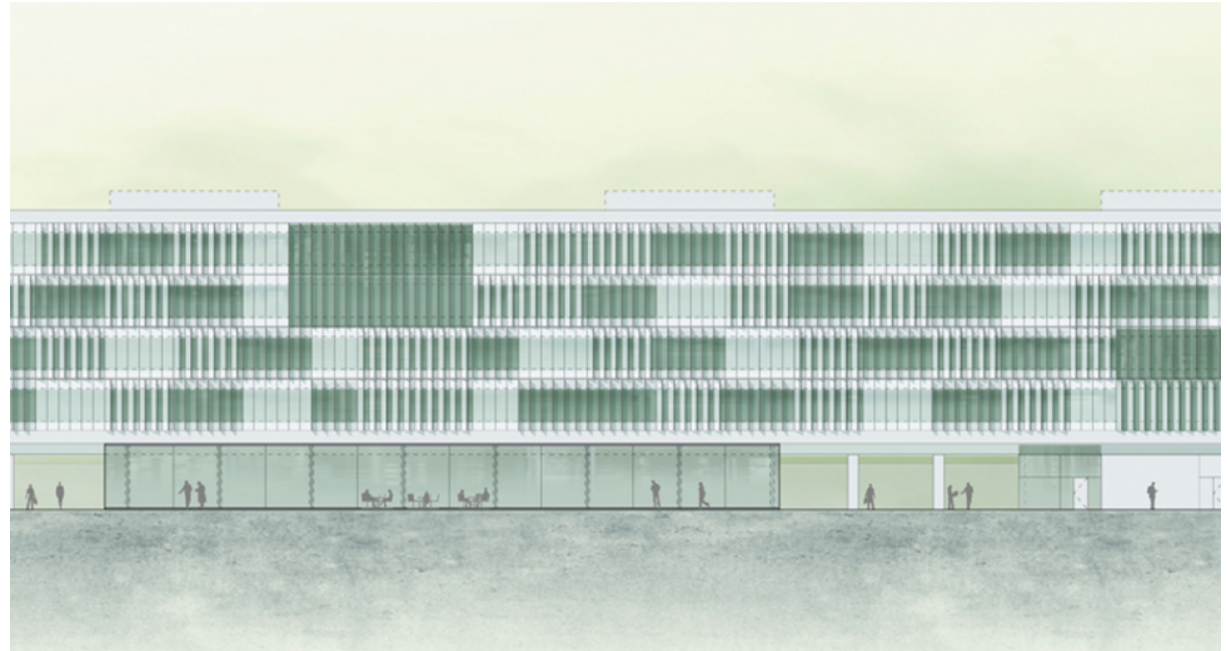
SÖR Betriebszentrale

Nürnberg, 2012
Büro-/Verwaltungsbauten

Auffällig unauffällig:

Die neue Betriebszentrale SÖR (Servicebetrieb Öffentlicher Raum) setzt ein signifikantes Zeichen im Stadtraum. Selbstbewußt aber nicht aufdringlich schiebt sich der Verwaltungsriegel bis an die Straße und betont in seiner Höhenentwicklung die Bedeutung der stadt-eigenen Service-Betriebe.

Die Grundfigur ergibt sich „zwangsläufig“ aus den internen Betriebsabläufen und verschiedenen Nutzungstypen. Die klare Ordnung der Hallenbereiche erlaubt eine gute Orientierung und ist durch den aufgeständerten Riegel im Stadtraum erlebbar. Die Fassaden der Verwaltungsgebäude öffnen und schliessen sich wie ein Gefieder und kontrastieren mit ihrer bewegten Oberfläche zu den ruhigen funktionalen Hallen für Fahrzeuge und Lager. Oben die Menschen, unten die Fahrzeuge. Dieses konsequente Prinzip ermöglicht klare Raumstrukturen. Für den Entwurf erhielt schneider+schumacher eine Anerkennung.



SÖR Betriebszentrale

Nürnberg, 2012
Büro-/Verwaltungsbauten

Technische Daten:

Typologien: Büro-/Verwaltungsbauten

Leistungsphasen: 1

