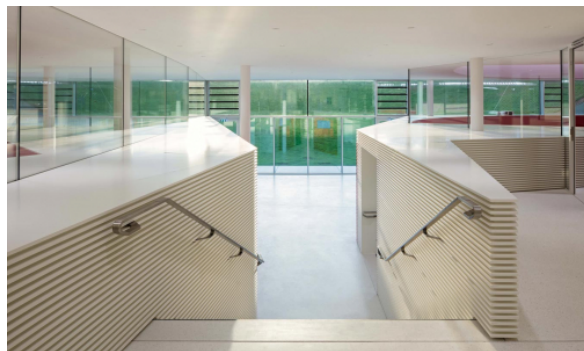


MBS Studien- und Konferenzzentrum

Mannheim, 2013 - 2017
Schulen/Bildungsstätten, Denkmal

Das Mannheimer Schloss wird schon seit Jahrzehnten von der Universität Mannheim genutzt und ist als solches nicht nur ein denkmalgeschütztes Artefakt sondern ein vitales Ensemble. In dem stillgelegten Heizungsraum und dem dazugehörigen Kohlebunker entstanden nun für die Mannheim Business School (MBS) neue Hörsäle.

Aus dem Ehrenhof kommend betritt man das neue Hörsaalzentrum über die ehemalige Schlossküche. Vom Foyer führt eine großzügige Treppe in das darunter liegende zweigeschossige Forum. Auf dem Zwischengeschoss liegen fünf Gruppenräume entlang einer Galerie mit Blick über den Hörsaalbereich hinweg in den Schlossgarten. Darunter befindet sich das zentrale und großzügig verglaste Forum der Mannheim Business School, von dem aus die beiden Hörsäle sowie der Versammlungsraum erreicht werden können. Sichelförmige Oberlichter sorgen für eine gute Beleuchtung in den Hörsälen. Das Forum öffnet sich mit einer dramatischen Geste zur neuen Gartenanlage. So wird ein alter Kohlenkeller zum Land-Art-Projekt im Garten des Mannheimer Schlosses und verschafft der Mannheim Business School futuristische Hörsäle und Think Tanks in historischem Umfeld. Die in den bestehenden Garten ...



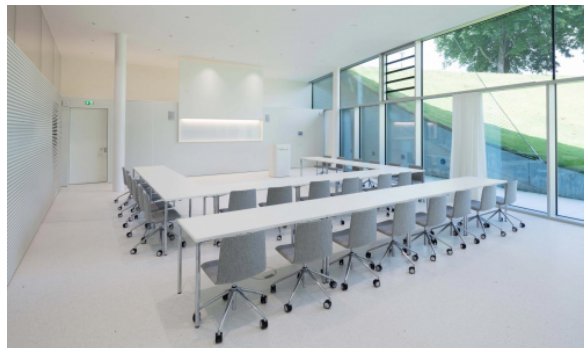
MBS Studien- und Konferenzzentrum

Mannheim, 2013 - 2017
Schulen/Bildungsstätten, Denkmal

eingeschnittene Anlage bildet zusammen mit dem historischen Schloss eine markante neue Einheit, die symbolisch sowohl für die Bewahrung und Achtung der Tradition steht, als auch für die Bedeutung von Innovation und Forscherdrang.

["Keller im Grünen"](#) auf german-architects.com vom 18.10.2017

["Helle Höhle"](#) im Deutschen Architektenblatt vom 28.02.2018



MBS Studien- und Konferenzzentrum

Mannheim, 2013 - 2017
Schulen/Bildungsstätten, Denkmal

Link in neuem Fenster öffnen"

href="https://www.rnz.de/nachrichten/mannheim_ar-tike-
l,-mannheim-business-school-neues-studien-und-konferen-
z-zen-trum-eingeweiht_arid,309876.html"
target="_blank" rel="noopener"
data-htmllarea-external="1">"Neues Studien- und
Konferenzzentrum eingeweiht" in der
Rhein-Neckar-Zeitung vom 17.10.2017
["Konferenzzentrum von schneider+schumacher in
Mannheim"](#) auf [architekturzeitung.com](#) vom
16.10.2017

<https://www.youtube.com/watch?v=PCJHqmlam-ol>

Technische Daten:

Typologien: Schulen/Bildungsstätten, ...

MBS Studien- und Konferenzzentrum

Mannheim, 2013 - 2017
Schulen/Bildungsstätten, Denkmal

Denkmal

Leistungsphasen: 2-9

Bauherr/Auslober: Vermögen und Bau

Baden-Württemberg, Amt Mannheim

Projekt Architekt: Michael Schumacher, Kai Otto

Projektleitung Planung: Meike Jung

Baumanagement: schneider+schumacher Bau- und
Projektmanagement GmbH

Projektleitung Baumanagement: Kerstin Högel

Team: Hans Eschmann, Alexander Hirsch, Leona
Schäfer

Bruttogrundfläche: 1.700 m²

Nettogrundfläche: 1.390 m²

Brutto Rauminhalt: 9.030 m³

Baukosten: ca. 8,5 Mio. €