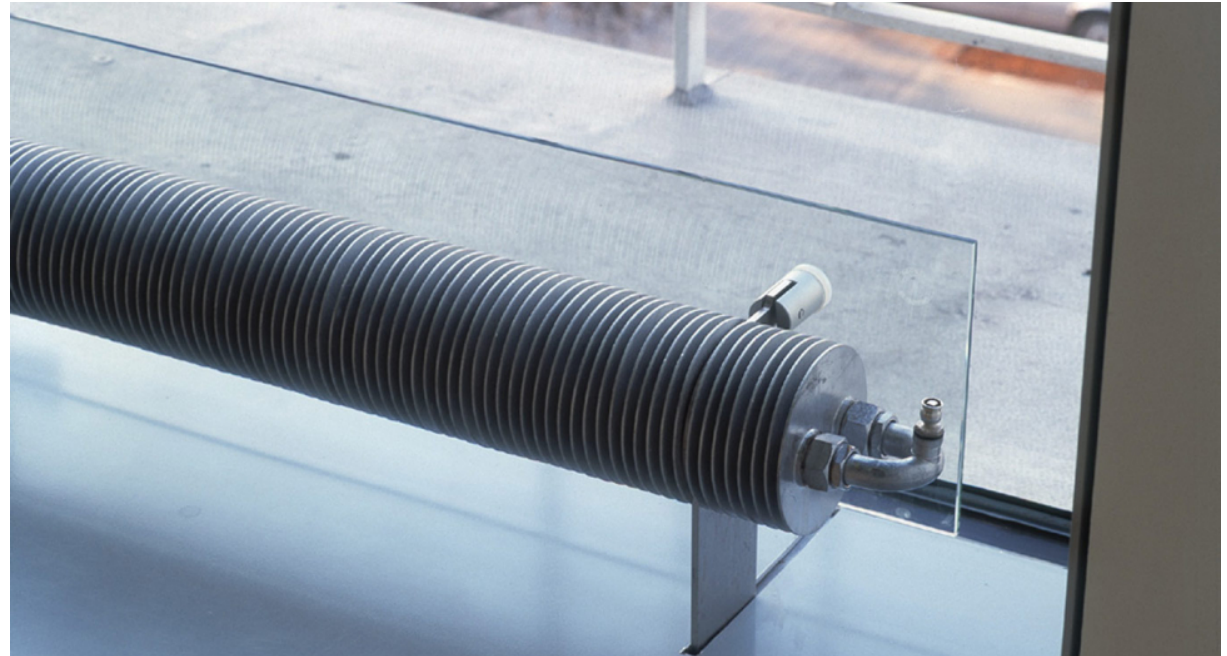


LOFT Heizkörper

1997
Design/Objekt

Präzise geometrische Grundform, die auf das Notwendigste reduziert ist. Die Heizrippen werden auf ein Rohr aufgefädelt. Das Rohr wird dann mit Wasserdruck aufgeblasen. Dadurch werden die Rippen fixiert und eine optimale Wärmeübergabe gewährleistet. Diese Technik ermöglicht das Vor- und Rücklauf auf der gleichen Seite liegen können.



LOFT Heizkörper

1997
Design/Objekt

Technische Daten:

Typologien: Design/Objekt