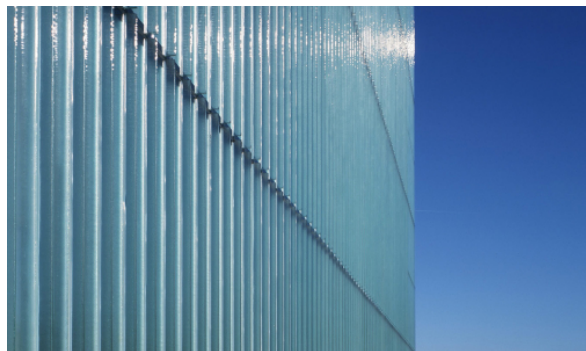


ERCO Industrieglasfassade

Lüdenscheid, 2001
Design/Objekt

Die Industrieglasfassade ERCO hat den Vorteil, dass sie die Sichtbarkeit der Haltekonstruktion auf ein Minimum reduziert und die Lichtwirkung und den Lichteinfall maximiert. Die Profilglaselemente werden rahmenlos von hinten im Glaszwischenraum durch eine Structural-Sealant-Glazing-Verklebung gehalten. Die transluzente Industrieglaskonstruktion an den Längsfassaden zeigen die Inhalte und inneren Abläufe.



ERCO Industrieglasfassade

Lüdenscheid, 2001
Design/Objekt

Technische Daten:

Typologien: Design/Objekt
Leistungsphasen: 1-5